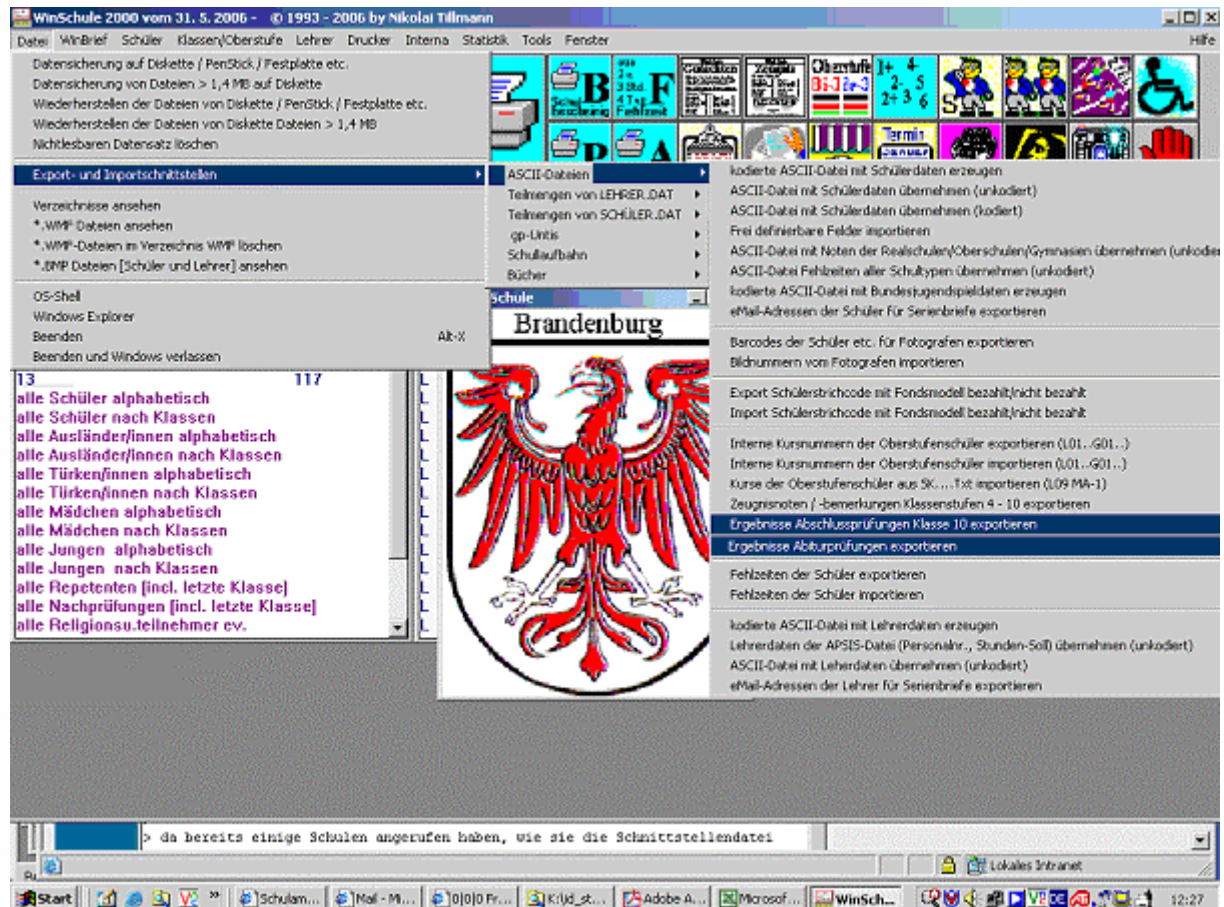


Häufig gestellte Fragen zur Erstellung der Schnittstellendatei aus WINSCHULE und zum Hochladen der Daten in ZENSOS

1. Wie erhalte ich die Schnittstellendatei aus dem Programm WINSCHULE?

Auswahl Menüpunkt **Datei**

- **Export- und Importschnittstellen**
- **ASCII-Dateien**
- **Ergebnisse Abschlussprüfungen Klasse 10 (oder Abiturprüfungen) exportieren**



- Die erzeugte Schnittstellendatei
 - Abitur – abitur.txt
 - Prüfung 10 – abxxxxx.txt
- wird im Ordner **EXP-IMP** abgespeichert.

2. Wie lade ich die Schnittstellendatei in ZENSOS hoch?

Auswahl Menüpunkt **Zusatzerhebungen**

→ **Datenerfassung 2006**

→ **Button Import**



→ **Button Durchsuchen**

→ **Auswahl der Schnittstellendatei**
im lokalem Dateiverzeichnis

→ **Button Import starten**

(Hinweise oder Fehlermeldungen beachten)