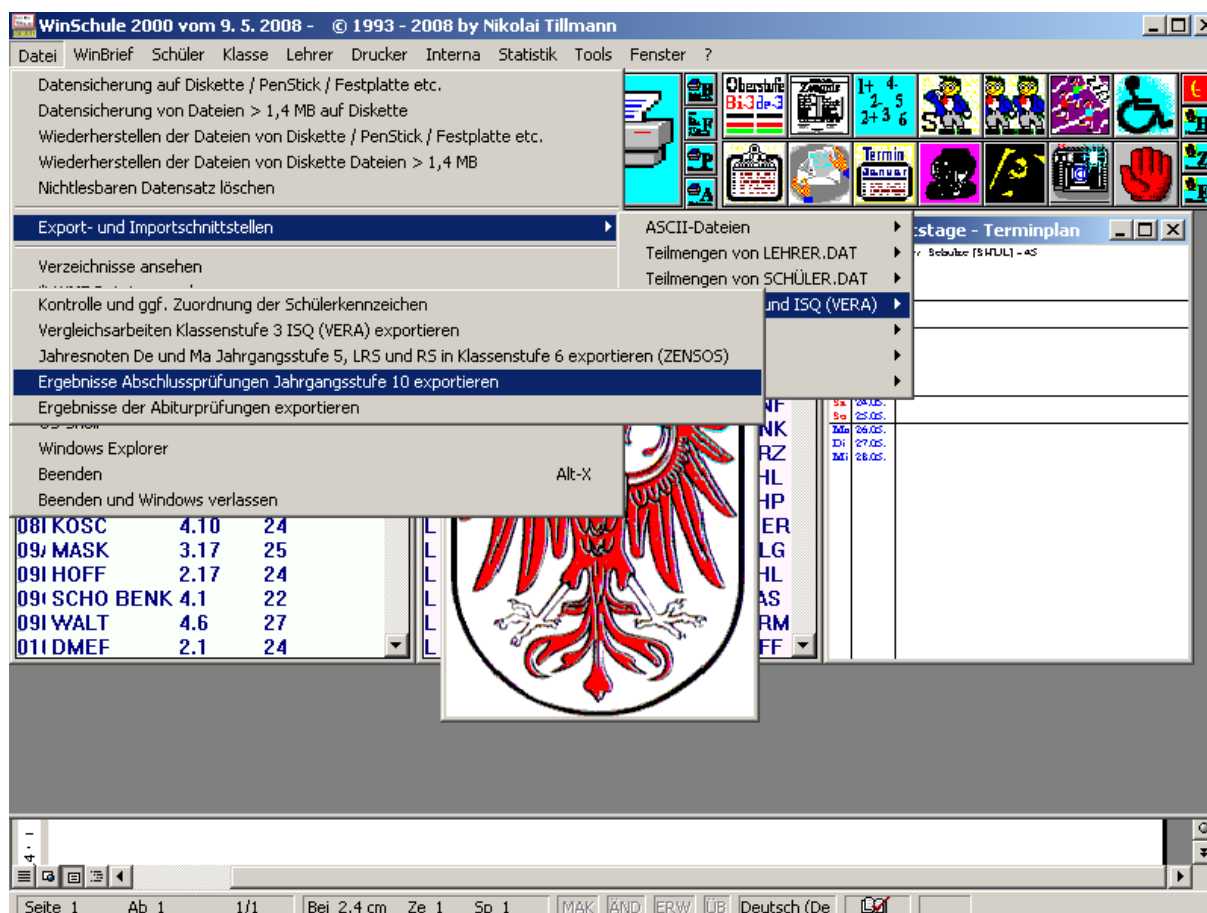


Häufig gestellte Fragen zur Erstellung der Schnittstellendatei aus WINSCHULE und zum Hochladen der Daten in ZENSOS

1. Wie erhalte ich die Schnittstellendatei aus dem Programm WINSCHULE?

Auswahl Menüpunkt Datei

- Export- und Importschnittstellen**
- Export ZENSOS und ISQ (VERA)**
- Ergebnisse Abschlussprüfungen Jahrgangsstufe 10 exportieren**
- Ergebnisse der Abiturprüfungen exportieren**



Die erzeugte Schnittstellendatei für die Abiturprüfung – ABITUR.TXT
 bzw. für die Abschlussprüfung Jahrgangsstufe 10 – APxxxxxx.txt (xxxxxx = Schulnummer)
 wird im Ordner LW:\WINSCHUL\EXP-IMP abgespeichert.

2. Wie lade ich die Schnittstellendatei in ZENSOS hoch?

Auswahl Menüpunkt **Zusatzerhebungen**

Datenerfassung 2006

Button Import



Button Durchsuchen

**Auswahl der Schnittstellendatei
im lokalem Dateiverzeichnis**

Button Import starten

(Hinweise oder Fehlermeldungen beachten)