

## Häufig gestellte Fragen zur Erstellung der Schnittstellendatei aus WINSCHULE und zum Hochladen der Daten in ZENSOS

### 0. Welche Vorarbeiten sind im Programm WINSCHULE zu erledigen?

Stellen Sie sicher, dass Sie eine aktuelle Version von Winschule verwenden. Vergleichen Sie dazu die Versionsangabe in Ihrem WINSCHUL (z.B. Winschule 2000 vom 22.06.2010) mit dem Eintrag der im Software-Download bereitgestellten Version!

Überprüfen Sie, ob alle Prüfungsnoten korrekt eingetragen und die korrekten Abschlüsse berechnet wurden

Blättern Sie den Dialog **Prüfungs-Details** vom ersten bis letzten Schüler durch, um sicherzustellen, dass alle berechneten Abschlüsse gespeichert sind..

### 1. Wie erhalte ich die Schnittstellendatei aus dem Programm WINSCHULE?

Betätigen Sie nun beim letzten Schüler im Prüfungsdialog die Schaltfläche **Details ASCII** oder gehen Sie über Menü Datei. In jedem Falle wird die Export-Datei AP999999.TXT im Verzeichnis WINSCHUL\EXP-IMP bereitgestellt.

Auswahl Menüpunkt **Datei**

#### Export- und Importschnittstellen

#### Export ZENSOS und ISQ (VERA)

#### Ergebnisse Abschlussprüfungen Jahrgangsstufe 10 exportieren

WinSchule 2000 vom 9. 5. 2008 - © 1993 - 2008 by Nikolai Tillmann

File WinBrief Schüler Klasse Lehrer Drucker Interna Statistik Tools Fenster ?

Datensicherung auf Diskette / PenStick / Festplatte etc.  
 Datensicherung von Dateien > 1,4 MB auf Diskette  
 Wiederherstellen der Dateien von Diskette / PenStick / Festplatte etc.  
 Wiederherstellen der Dateien von Diskette Dateien > 1,4 MB  
 Nichtlesbaren Datensatz löschen

**Export- und Importschnittstellen**

- ASCII-Dateien
- Teilmenü von LEHRER.DAT
- Teilmenü von SCHÜLER.DAT

Verzeichnisse ansehen

Kontrolle und ggf. Zuordnung der Schülerkennzeichen

Vergleichsarbeiten Klassenstufe 3 ISQ (VERA) exportieren

Jahresnoten De und Ma Jahrgangsstufe 5, LRS und RS in Klassenstufe 6 exportieren (ZENSOS)

**Ergebnisse Abschlussprüfungen Jahrgangsstufe 10 exportieren**

Ergebnisse der Abiturprüfungen exportieren

Windows Explorer

Beenden

Beenden und Windows verlassen

08I KOSC	4.10	24
09I MASK	3.17	25
09I HOFF	2.17	24
09I SCHO BENK	4.1	22
09I WALT	4.6	27
01I DMEF	2.1	24

Alt-X

stage - Terminplan

Seitgeber (SCHUL) - AS

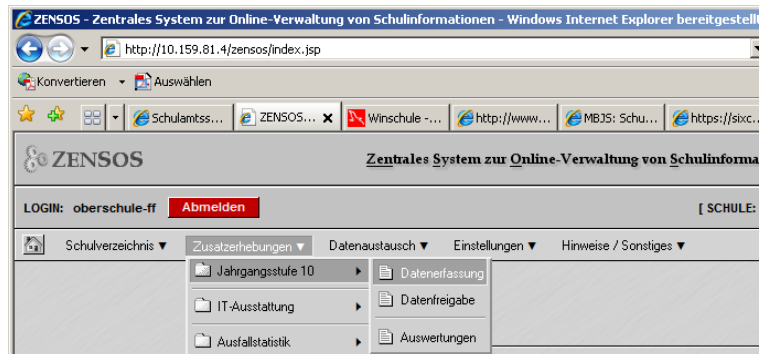
Seite 1 Ab 1 1/1 Bei 2,4 cm Ze 1 Sp 1 MAK AND ERW UB Deutsch (De)

## 2. Wie lade ich die Schnittstellendatei in ZENSOS hoch?

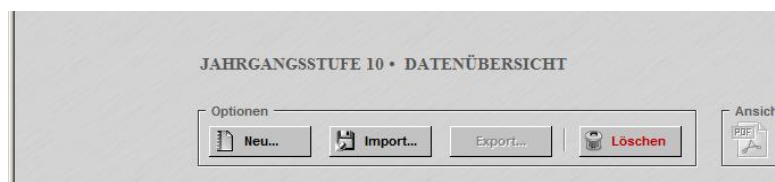
Auswahl Menüpunkt **Zusatzerhebungen**

**Jahrgangsstufe 10**

**Datenerfassung**



→ **Button Import**



→ **Button Durchsuchen**  
**Auswahl der Schnittstellendatei**  
im lokalem Dateiverzeichnis



→ **Button Import starten**  
(Hinweise oder Fehlermeldungen beachten!!)