

Zensoschnittstelle in Atlantis

Für die Erzeugung der Zensos-Schnittstelle sind folgende Vorarbeiten notwendig:

1. Im Schlüssel Unterrichtsorganisation (UNT-ORG) –Teilzeit-Block ist der Eintrag „T“ unter KM-Kürzel vorzunehmen.

Screenshot of the 'Schlüssel-Verwaltung UNT-ORG B - Teilzeit - Block' interface. The search results show 4 entries. The 'Schlüssel' section includes fields for Kennzeichen (UNT-ORG), Wert (B), Auflösung (Teilzeit - Block), and Steuerungskürzel (T). The 'KM Kürzel' field is circled in red.

2. Für die Klassen des Beruflichen Gymnasiums ist im Schlüssel Jahrgang unter Jahrgangsstufe 11 im KM-Kürzel der Wert „01“, unter Jahrgangsstufe 12 der Wert „02“ und unter Jahrgangsstufe 13 der Wert „03“ einzutragen.

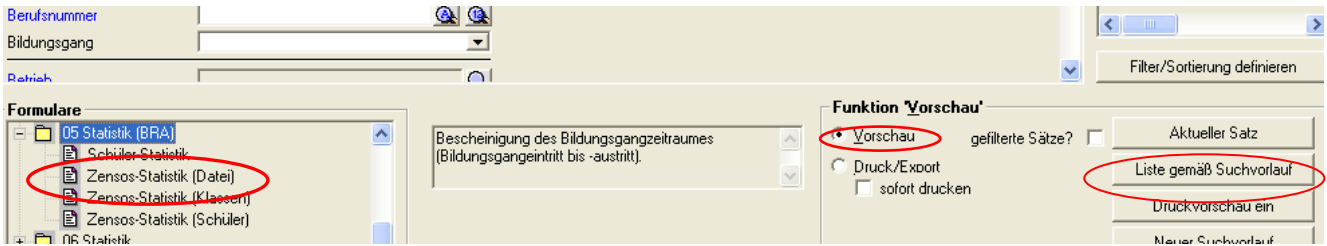
Screenshot of the 'Schlüssel-Verwaltung JAHRGANG 11 - Jahrgangsstufe 11' interface. The search results show 27 entries. The 'Schlüssel' section includes fields for Kennzeichen (JAHRGANG), Wert (11), and Auflösung (Jahrgangsstufe 11). The 'KM Kürzel' field is circled in red and contains the value '01'.

Erstellung der Zensosstatistik:

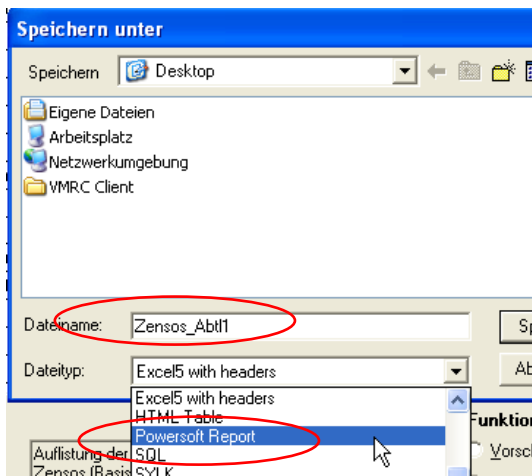
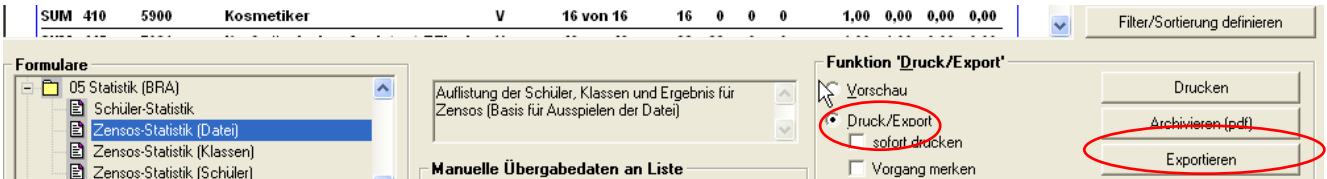
1. Selektieren Sie die für die Statistik relevanten Schüler z. B. je Abteilung.

Screenshot of the 'Sucheinstieg' dialog box. The search criteria include 'Suchbegriff (Schüler)', 'ausgetr. Schüler (Schule)', 'Aktuelle Klasse/Gruppe', 'Schule', 'Schuljahr', 'Bereich/Abteilung', 'JG-Stufe (Klasse)', and 'Klassenleitung(=Benutzer)'. The 'Bereich/Abteilung' field is circled in red and labeled with a '2'. A '1' is also present near the top toolbar.

2. Erzeugen Sie über das Druckmenü, Statistik BRA: Zensos-Statistik (Datei) eine psr-Datei.

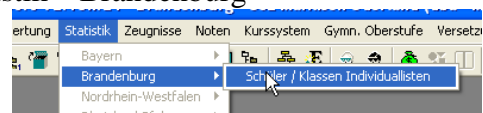


Es entsteht zunächst eine Kontroll-Liste, die als psr-Datei zu exportieren ist.



Dateiname eintragen und Dateityp „Powersoft Report“ wählen und Speicherort festlegen.

3. Die gespeicherte Datei wird über das Menü Statistik – Brandenburg – Schüler/ Klassen Individuellisten aufgerufen.



Anschließend können die angezeigten Daten überprüft und die Textdatei zum Einspielen in Zensos erzeugt werden.

