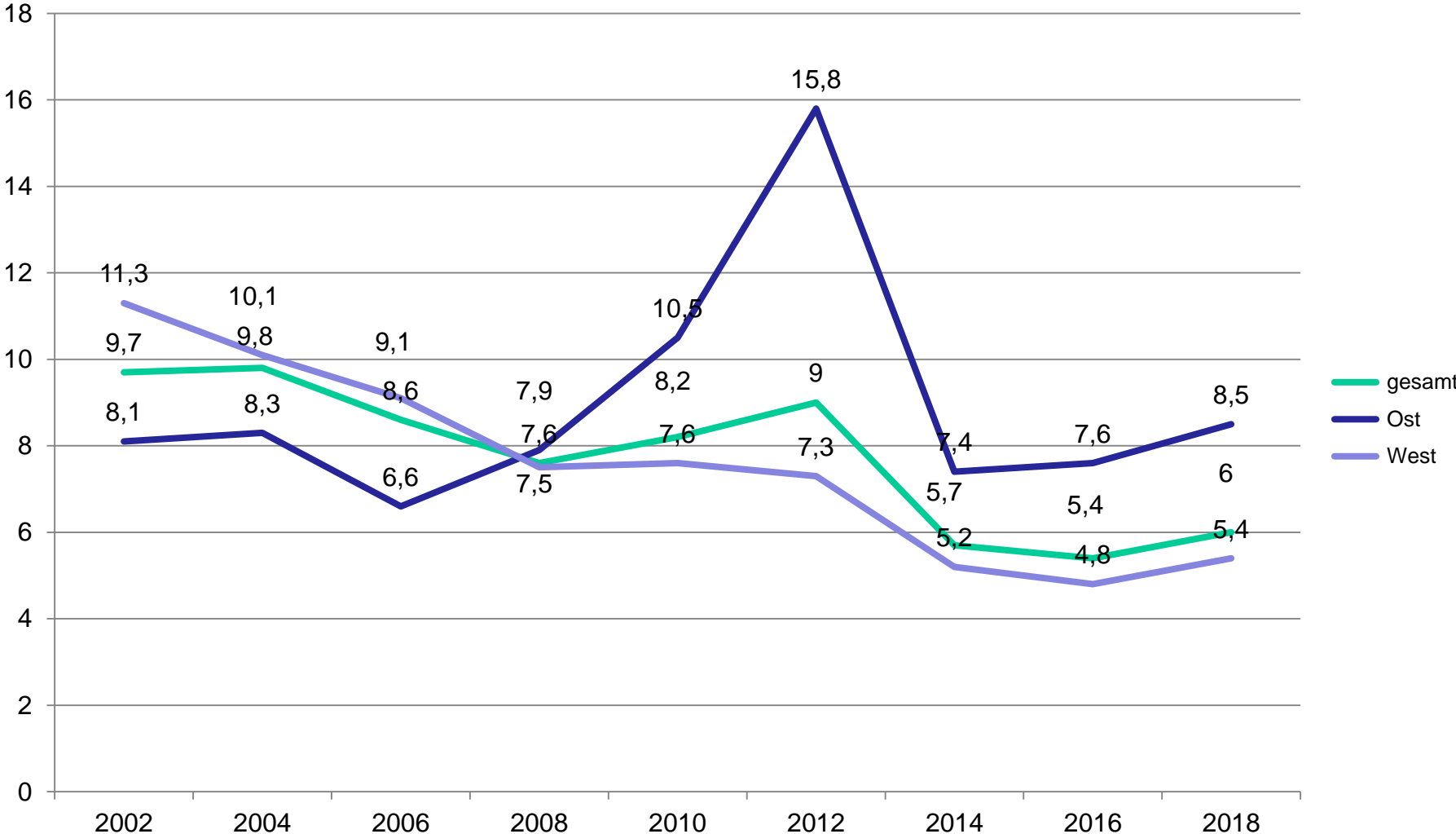
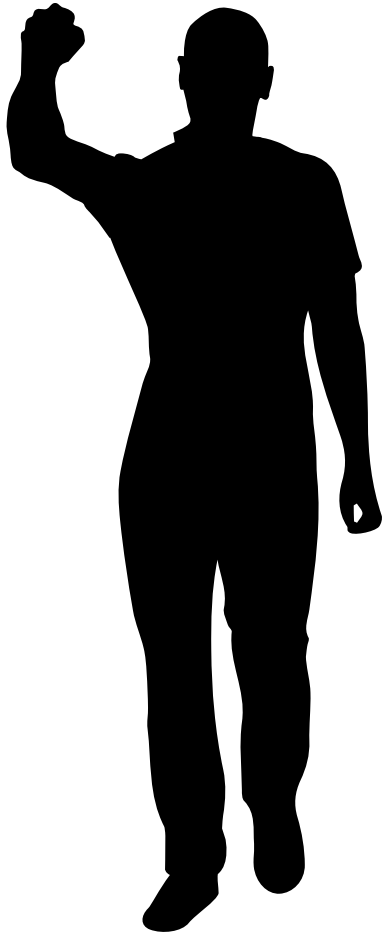


Rechtsextremismus und Partizipation – zwei Seiten einer Medaille

Dr. Johannes Kiess

Geschlossene rechtsextreme Einstellung 2002–2018 (%)





PERSÖNLICHKEITSEIGENSCHAFTEN:

- **Autoritarismus**
- **Verschwörungsmentalität**

– Fehlendes Vertrauen in Menschen

VERWEIGERTE ANERKENNUNG:

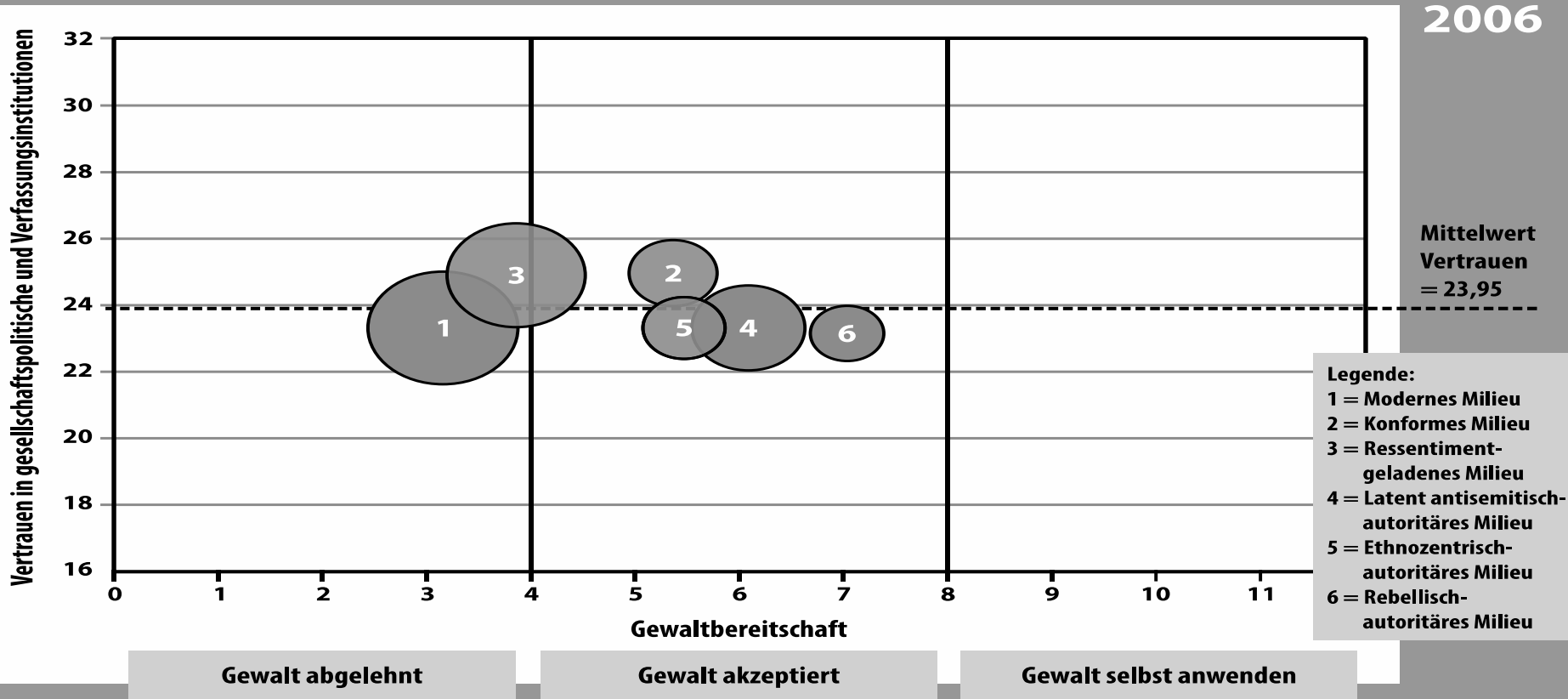
- als Person
- als Bürger/in
- Gewalt in der Erziehung

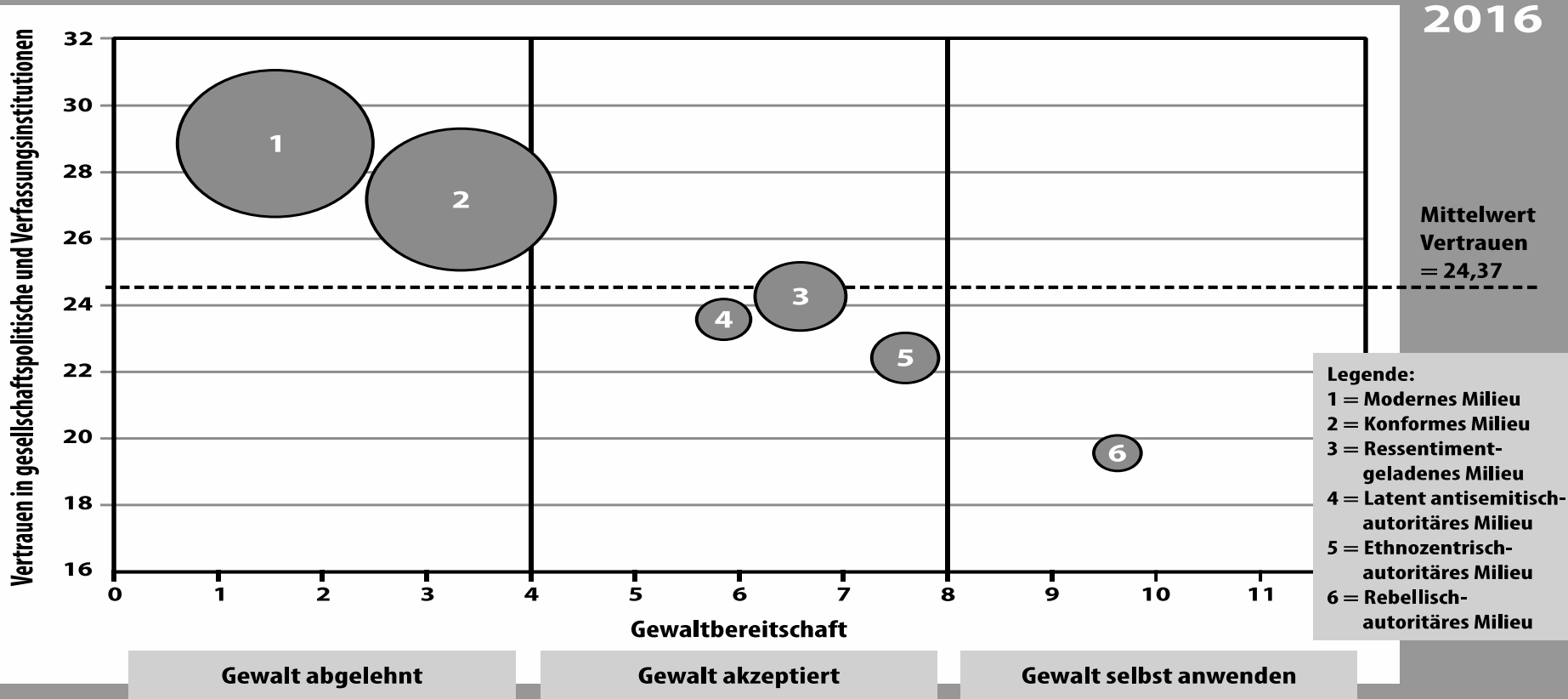
SOZIALDEMOGRAFIE:

- Ost
- Mann
- Niedrige Bildung

ÖKONOMIE:

- Eigene wirtschaftliche Lage heute: gut
- Erwartete eigene wirtschaftliche Lage in einem Jahr: schlecht
- Nationale wirtschaftliche Lage: gut





Untersuchung für neun Länder mittels Online-Befragung

Wenn Menschen in Schule oder Uni demokratische Beteiligung erlebt haben,

- sind sie heute politisch aktiver
- haben sie heute ein höheres Vertrauen in die Politik
- haben sie heute ein höheres Selbstwirksamkeitsempfinden
- sind sie heute seltener ausländerfeindlich

unige.ch/sciences-societe/euryka



Bildungspolitische Debatte: Politische Bildung nicht nur im Curriculum ausbauen, sondern partizipativ und fachübergreifend denken

Politische Debatte: Die Strategie gegen Rechtsextremismus nicht verwässern – Ungleichwertigkeitsideologie ist unvereinbar mit Demokratie

Öffentliche Debatte: There is no „there is no alternative“ – demokratische Politik hat einen Gestaltungsanspruch und macht ein Gestaltungsversprechen